

МЫ ПРОДАЕМ СТИЛЬ ЖИЗНИ



ДВУХУРОВНЕВЫЕ АПАРТАМЕНТЫ
272М В ЖК "СОФИЕВСКАЯ БРАМА"
НА СОФИЕВСКОЙ ПЛОЩАДИ

\$ 3 500 000

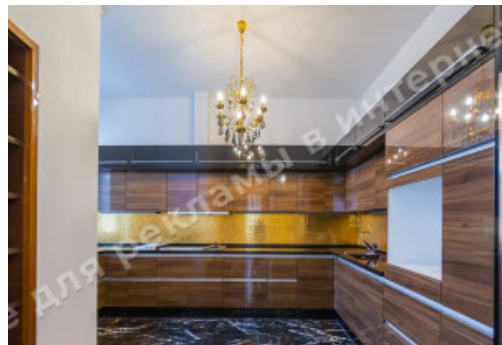
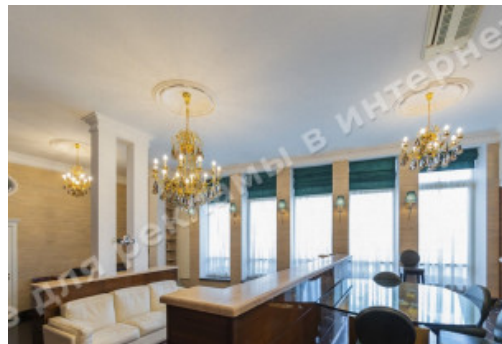
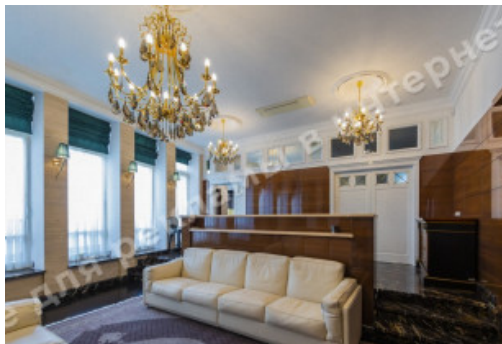
\$ 12 868 м²

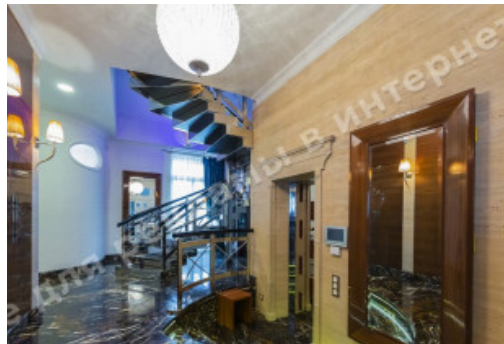
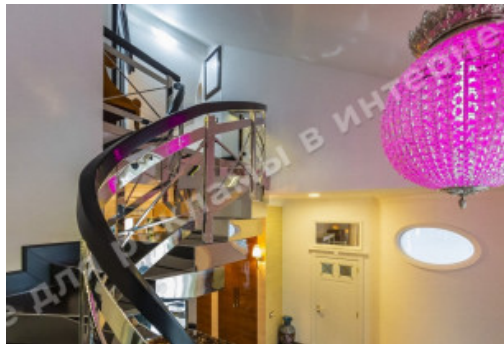
Адрес: г. Киев, Шевченковский р-н,
ул.Владимирская, 20/1

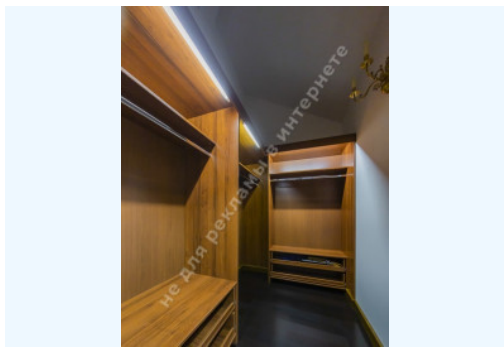
Общая площадь: 272.00 м²

ID: 1-00209

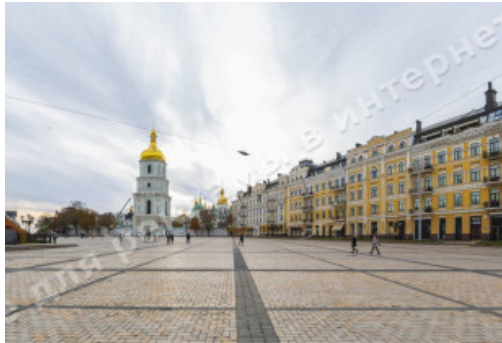
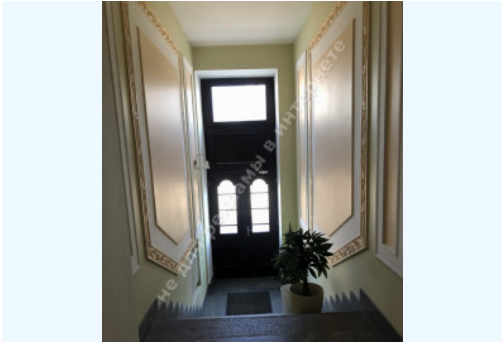
ФОТОГАЛЕРЕЯ













ОПИСАНИЕ

Тип здания: клубный дом

Этажность дома: 5

Этаж: 5

К-во комнат: 4

Комнаты: гостиная с выходом на террасу, кухня, 3 спальни, 2 с/у, ванная комната, постирочная

Окна выходят: видовая квартира

Состояние квартиры: авторский дизайн, квартира укомплектована мебелью и бытовой техникой мировых брендов

Техническая оснащённость квартиры: система очистки воды, бойлер, кондиционирование индивидуальное, подогрев пола

Парадное: видеонаблюдение, военизированная охрана, лифт, ремонт

Двор: закрытая территория, система контроля доступа к территории

Рядом: рестораны, Софиевская площадь, историческая и деловая часть центра города, метро, Михайловский собор, Пейзажная аллея



МЕСТОРАСПОЛОЖЕНИЕ

