

МИ ПРОДАЕМО СТИЛЬ ЖИТТЯ



ДОМ 490М С ВЫХОДОМ К ВОДЕ В
ПЛЮТАХ КОНЧА-ЗАСПА

\$ 3 500 000

\$ 7 143 м²

Адреса: Київська обл, Старообухівська
траса, Плюты, Конча-Заспа, Обуховский р-
н

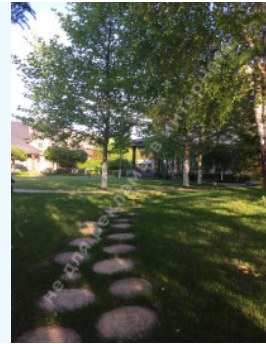
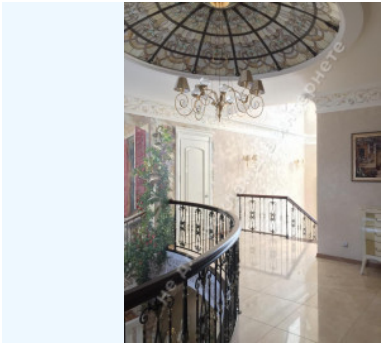
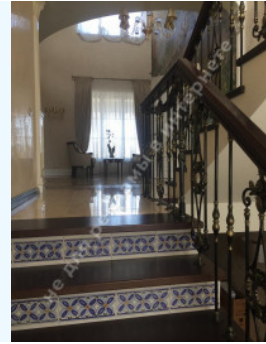
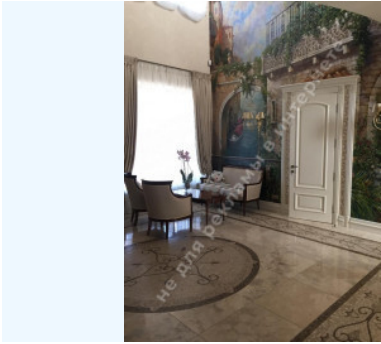
Площа: 490 м²

Розмір ділянки: 0.58 га

ID: 4-00253

ФОТОГАЛЕРЕЯ







ОПИС

Розмір ділянки (га): 0.58 га

Статус: в собственности

Цільове призначення: строительство и обслуживание жилого дома

Площа будинку (м²): 490.00 м²

Поверховість: 2+подвал

Кількість спалень: 4

Комнати: мастер спальня с ванной комнатой, туалетом и 2-мя гардеробными, гостиная с камином, кухня, 2 кабинета, 3 спальни с санузлами и гардеробными, 2 гардеробные, хозяйственная комната, комната отдыха персонала с отдельным входом, постирочная, серверная, гостевой с/у, винный погреб

Стан будинку: авторский дизайн, дом укомплектован мебелью и бытовой техникой

Статус будинку: введен в эксплуатацию

Технічна оснащеність: индивидуальное отопление, кондиционирование, подогрев пола, автоматические ворота, вентиляция, видеонаблюдение, водоочистка

Будівлі на території: гостевой дом с зоной SPA, дом охраны, домик для барбекю на берегу , хоз.постройки

Благоустрій ділянки: автополив, ландшафтный дизайн

Газ: есть

Вода: артезианская скважина

Каналізація: канализационные насосы

Електроенергія: есть

Безпека: индивидуальная охрана

Тип місцевості: зона коттеджной застройки

Транспортна доступність: удобная транспортная доступность по Старобуховской трассе

Земля: 0,46 собственность , акт на землю и 0,12 - договор аренды на 49 лет

Внутренняя отделка выполнена в стиле сдержанной классики. Мебель, бытовая техника и предметы интерьера от ведущих мировых производителей класса люкс.

Кухня фабрики Martini;

Мебель :Annibale Colombo, Salda, Cabiato, Vittorio Grifoni,Faber, Formichi ;

Освещение: Vaga;

Техника: Smeg та Miele;

В отделке дома были использованы - натуральный деревянный паркет европейских производителей, мраморная плитка.

Свайный глубокий фундамент, качественная гидроизоляция;

Фасад дома и дорожки по территории из клинкерной плитки европейского производства;

Крыша – сланец;

Гостевой дом со СПА-зоной (требует внутренней отделки).

Два котла Viessman, работают в каскадном режиме, автоматика SCHNEIDER (Шнайдер);

Система вентиляции и кондиционирования Daikin VRVIII;

Охранная система ДСО;

Вода - артезианская скважина 180 м., многоуровневые фильтры очистки воды;

Канализация - канализационные насосы;

Водосточные системы — высококачественная медь;

Системы полива газона, капельный полив;



МІСЦЕЗНАХОДЖЕННЯ

Image not found or type unknown

