

# МИ ПРОДАЕМО СТИЛЬ ЖИТТЯ



ДОМ 310М В С.ТАЦЕНКИ С  
ВЫХОДОМ НА Р.СТУГНУ

**\$ 1 300 000**

**\$ 4 194 м<sup>2</sup>**

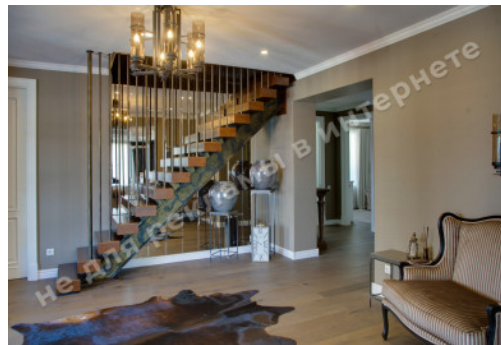
**Адреса:** Київська обл, Старобухівська  
траса, Таценки, Обуховский р-н

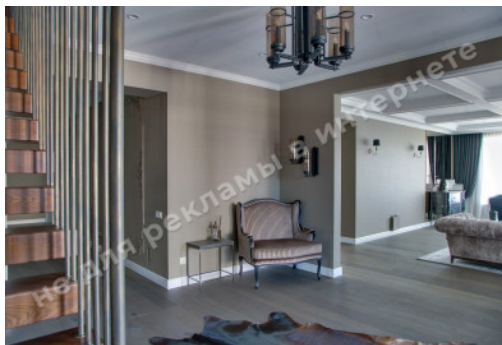
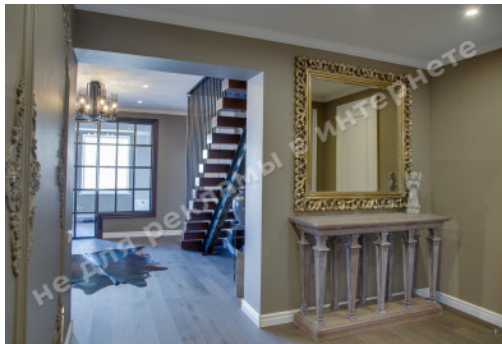
**Площа:** 310 м<sup>2</sup>

**Розмір ділянки:** 0.10 га

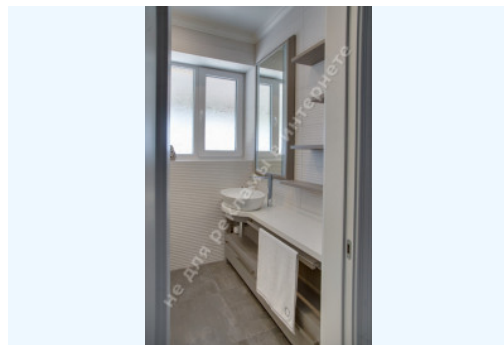
**ID:** 4-00231

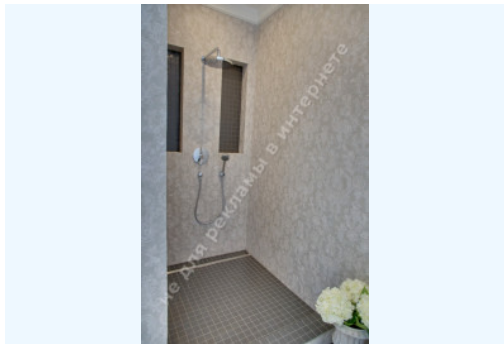
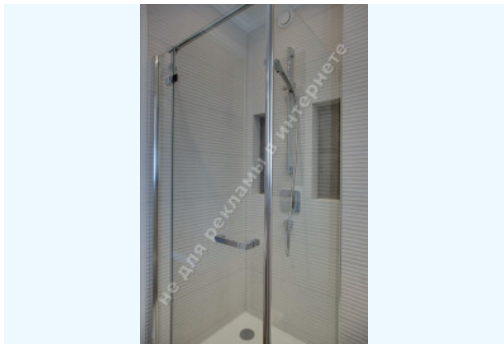
# ФОТОГАЛЕРЕЯ













## ОПИС

**Розмір ділянки (га):** 0.10 га

**З виходом на:** Стугну

**Статус:** в собственности

**Цільове призначення:** строительство и обслуживание жилого дома

**Площа будинку (м<sup>2</sup>):** 310.00 м<sup>2</sup>

**Поверховість:** 2

**Кількість спалень:** 3

**Комнати:** гостиная, кухня, холл, 3 спальни, 2 гардеробные, 3 с/у, постирочная, котельная

**Стан будинку:** авторский дизайн, дом укомплектован мебелью и бытовой техникой

**Статус будинку:** введен в эксплуатацию

**Технічна оснащеність:** геотермальный насос

**Будівлі на території:** навес на 2 автомобіля, беседка, дитяча площадка

**Благоустрій ділянки:** берегоукреплення, ландшафтний дизайн

**Газ:** єсть

**Вода:** єсть

**Каналізація:** єсть

**Електроенергія:** єсть

**Тип місцевості:** зона коттеджної застройки

**Транспортна доступність:** зручна транспортна доступність по Старобуховській трасі

Авторський дизайн, дім обладнаний побутовою технікою AEG, укомплектований – німецькою кухнею, італійською м'якою мебеллю і др. Плитка виробництва Італії, сантехніка - Villeroy & Boch, Kludi.

Матеріали конструкцій: Стіни - Кирпич(200-кп), мінеральна вата 10 см, болгарський сланец (облицовка); Крівля-черепиця.



# МІСЦЕЗНАХОДЖЕННЯ

Image not found or type unknown

